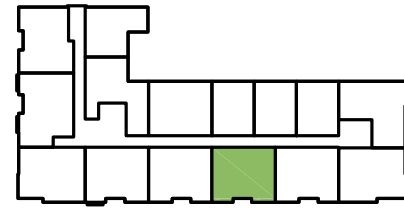


AIRE LOGEMENT = 1 493 pi.ca.

AIRE BALCONS = 291 pi.ca.

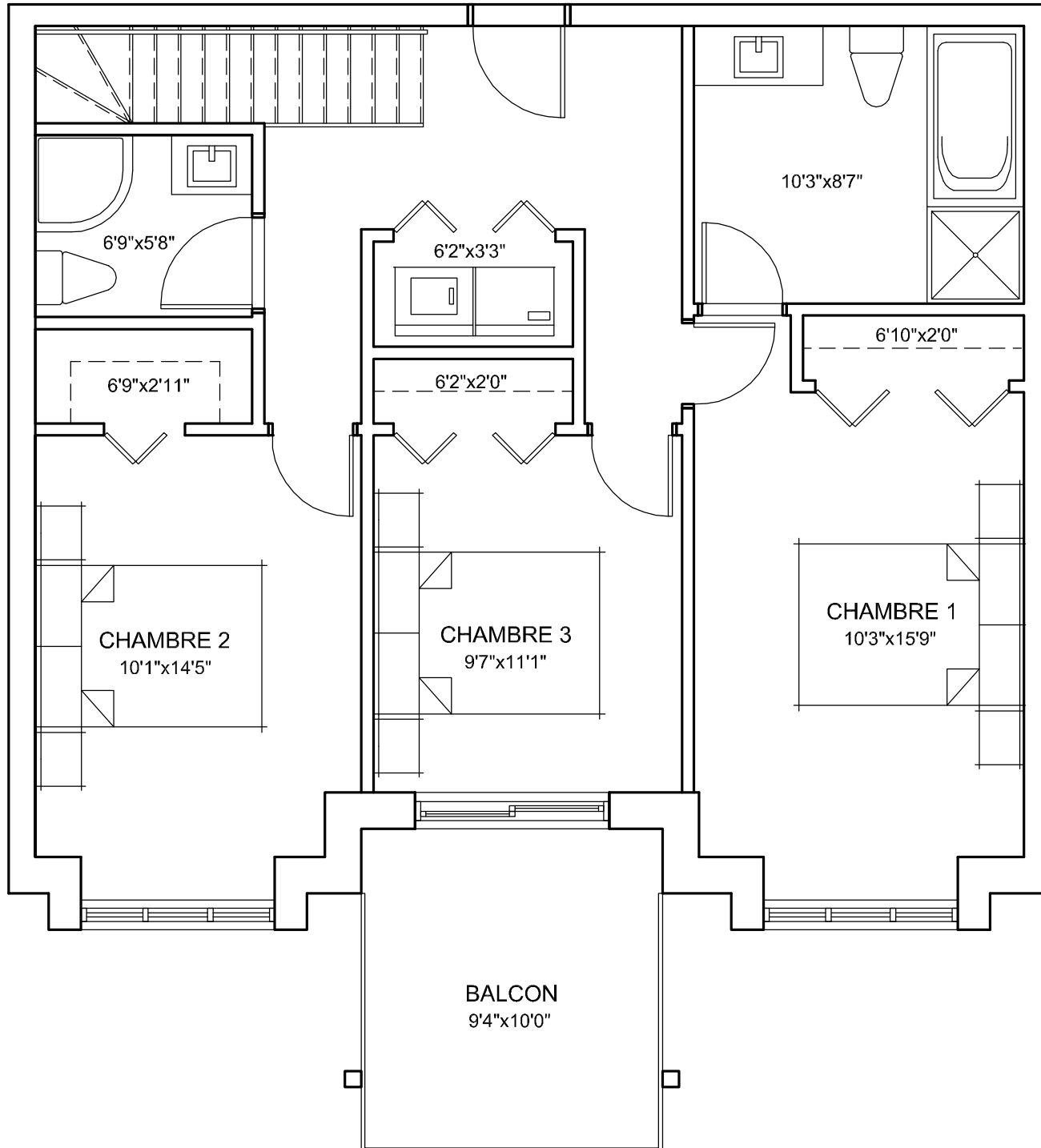
AIRE TOTALE = 1 784 pi.ca.



CONDOMINIUM 9

UNITÉ 306

NIVEAU BAS

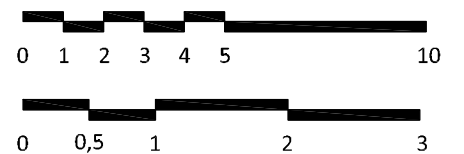


La conception d'artiste, les plans, dessins, concepts, superficies et dimensions ne sont pas définitifs et sont sujets à changements sans préavis, selon les conditions de chantier et/ou la révision des plans. Les mesures des surfaces habitables incluent le mur extérieur et la moitié du mur mitoyen. Les meubles, appareils électroménagers et tous les éléments décoratifs sont exclus. Les renseignements contenus dans la documentation écrite ont prééminence sur les informations verbales.

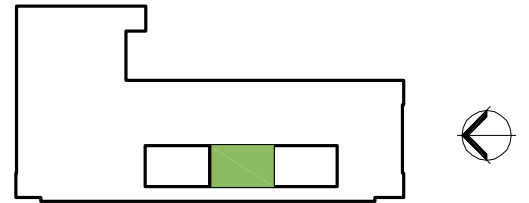
Conceptual designs, plans, drawings, concepts and dimensions are not definitive and are subject to change without notice, according to building conditions and/or plan revisions. Dimensions include exterior walls and half of common walls. Furniture and appliances, as well as all decorative elements are excluded. Information and specifications contained in the written documentation will always supersede verbal representations.

FRAIS DE CONDO _____

PRIX (incluant taxes) _____



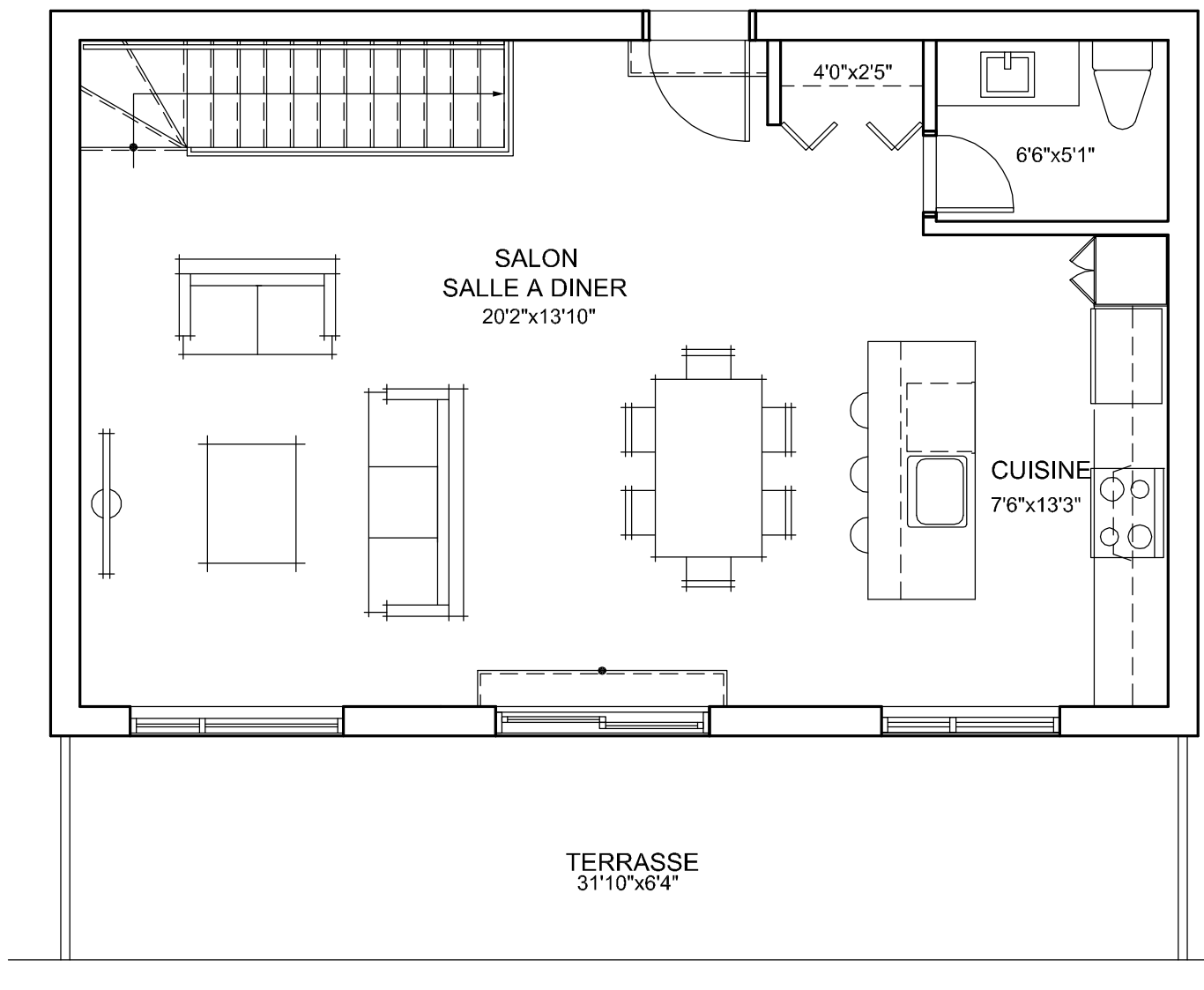
AIRE LOGEMENT = 1 493 pi.ca.
AIRE BALCON/TERRASSE = 291 pi.ca.
AIRE TOTALE = 1 784 pi.ca.



CONDOMINIUM 9

UNITÉ 306

NIVEAU HAUT



La conception d'artiste, les plans, dessins, concepts, superficies et dimensions ne sont pas définitifs et sont sujets à changements sans préavis, selon les conditions de chantier et/ou la révision des plans. Les mesures des surfaces habitables incluent le mur extérieur et la moitié du mur mitoyen. Les meubles, appareils électroménagers et tous les éléments décoratifs sont exclus. Les renseignements contenus dans la documentation écrite ont prééminence sur les informations verbales.

Conceptual designs, plans, drawings, concepts and dimensions are not definitive and are subject to change without notice, according to building conditions and/or plan revisions. Dimensions include exterior walls and half of common walls. Furniture and appliances, as well as all decorative elements are excluded. Information and specifications contained in the written documentation will always supersede verbal representations.

FRAIS DE CONDO _____

PRIX (incluant taxes) _____

